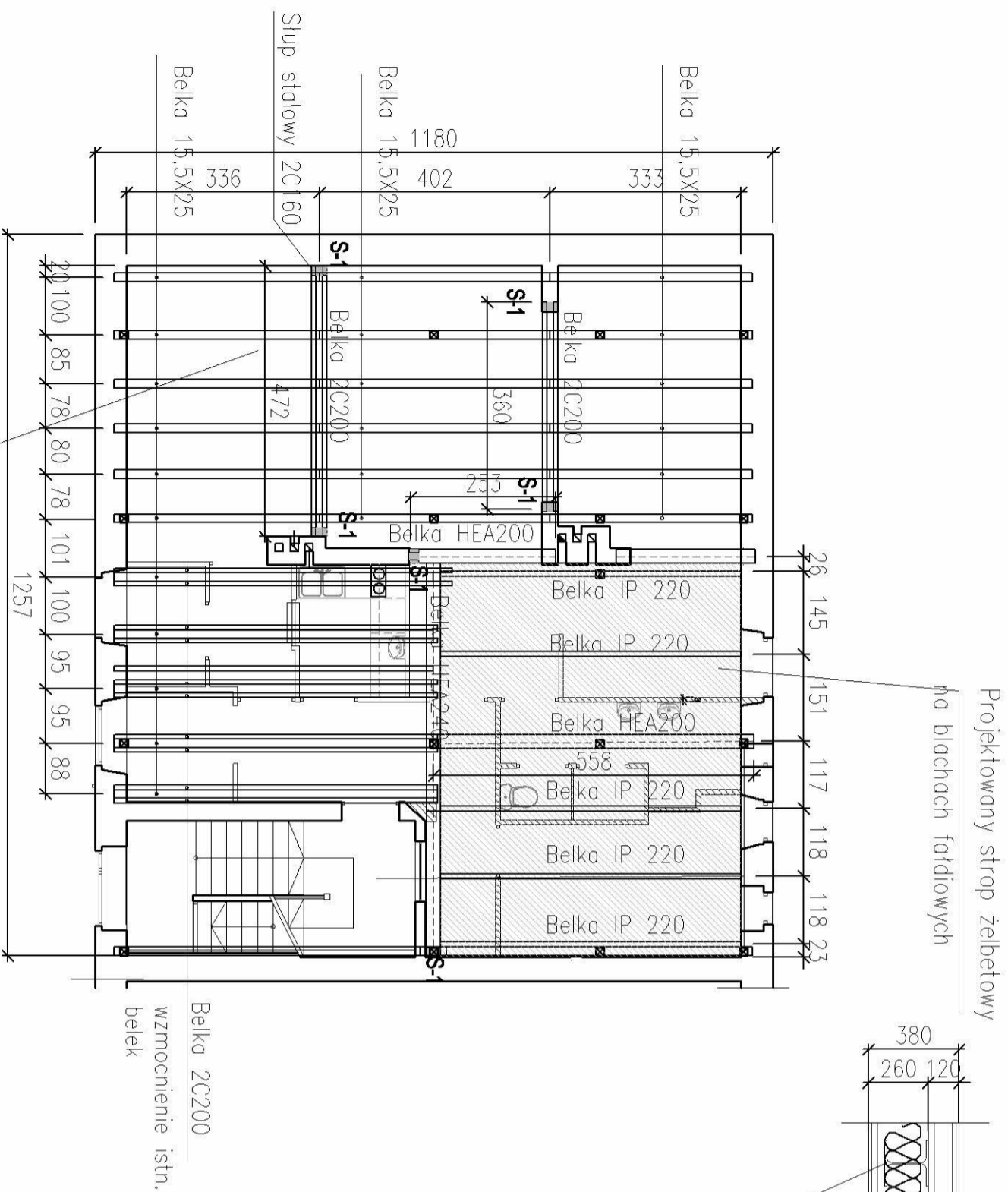
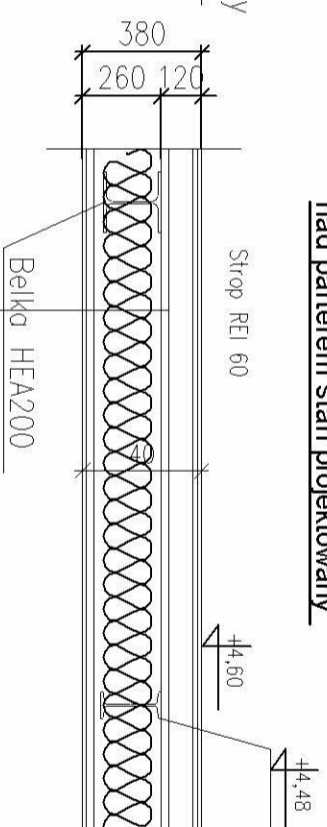


Rzut stropu nad parterem
stan projektowany

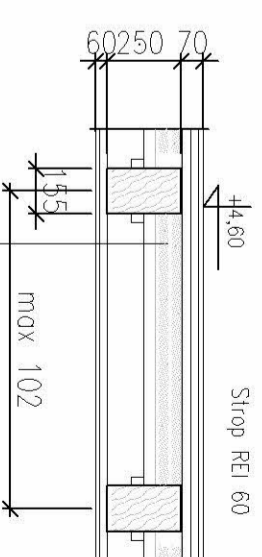


Przekrój stropu stalowego
nad parterem stan projektowany



Posadzka	15mm
Płyta podpanelowa	15mm
Płyta żelbetowa	80mm
Błachofalowana	35mm
warstwa głuszcząca	150mm
sufit podwieszony systemowy	

Przekrój stropu drewnianego
nad parterem stan projektowany



Posadzka	
Płyta ognioodp.	Fermacel 25mm
Podłoga drewniana	30mm
Polepa gliniana	50--80mm
Słupy pułap	25mm
Podsufitka drewniana	25mm
Tynk wapie na siatce robizta	15mm
Płyta gipsowa GKF	12,5mm

PRZEDMIAR

Powłoka ognioochronna z POLICHARON DREW	250m ²
Wełna mineralna ocieplenie połaci 20cm	180m ²
Folia paroizolacyjna połaci	200m ²
Okladzina połaci z płyt gipsowych ryglówka metalowa	180m ²

Istniejący strop drewniany

Belka 2C200
wzmocnienie istn.
belek

UWAGI:

1. Zabezpieczenie stropu do REI 60
2. Wymiary podano w [cm], poziomy podano w [m].

Tytuł projektu: **PROJEKT BUDOWLANY przebudowy budynku mieszkalnego ze zmianą sposobu użytkowania na klub dziecięcy na działkach 360/175 i 372/176 w Wilczy**

Adaptacja i wyposażenie lokalu na utworzenie klubu dziecięcego realizowanego w Zespole Szkolno-Przedszkolnym w Wilczy ul. Karola Młarki 27

Investor: **OMINA PILCHOWICE**

Treść rys: **Konstrukcja budynku**

STROP NAD PARTEREM
BELKOWANIE STROPU

Zakład projektowania architektoniczno-budowlanego

PION

42-675 Ziemieże ul. Mikulczyko 57

Projektował	Nozwiisko	Data	Podpis
-------------	-----------	------	--------

Sprawdził		lipiec 2013	
-----------	--	-------------	--

Podziałka	Nr archiw rys:	Arkusze
-----------	----------------	---------

1:100	Rys. WIL-K 09	1
-------	----------------------	---